

WESER  
KURIER

 **nordwest**  
radio

Das Programm von Radio Bremen und dem MDR



Bremen

erleben!

JAZZ/HEAD  
ŠKODA  
Clubnight  
27. April  
2013

➔ [jazzahead.de](http://jazzahead.de)



MESSE  
BREMEN



BECK'S



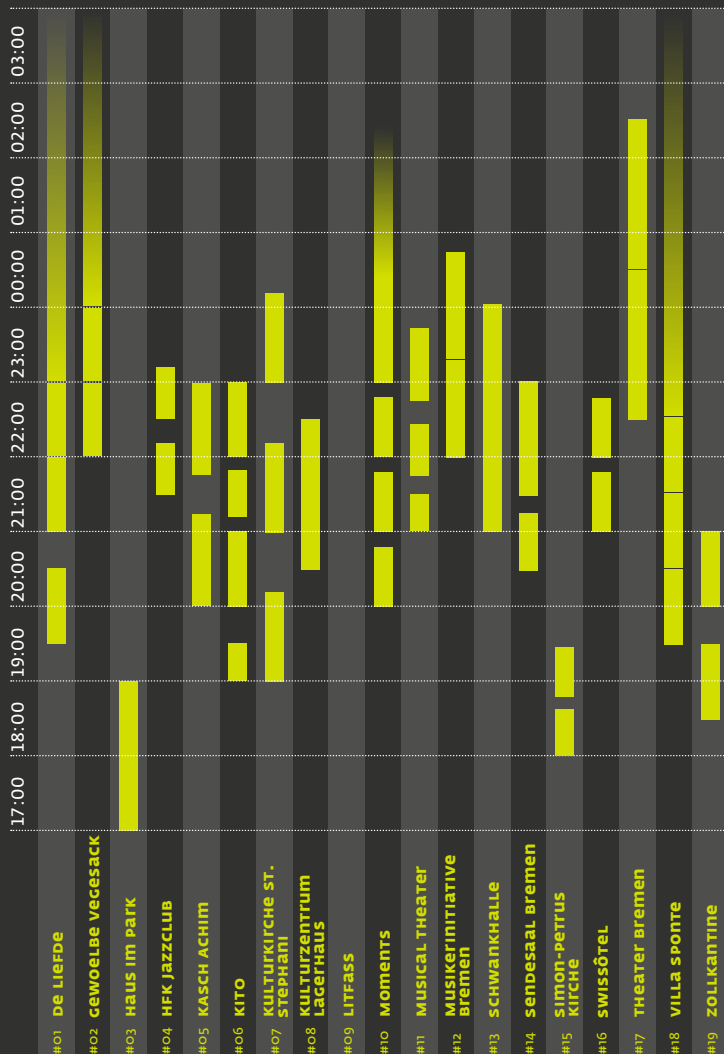
Die Sparkasse  
Bremen

POWERED BY:



ŠKODA





## EDITORIAL



→ Ob Musikliebhaber, Nachtschwärmer oder beides, hier kommen alle auf ihre Kosten! Die dritte Jazzahead! ŠKODA clubnight bietet wieder ein spannendes und vielfältiges Programm mit Jazz, Jazz-verwandtem und Ausflügen in angrenzende Genres. Mal hier reinhören, mal dort länger bleiben – kein Problem dank eines einzigen Tickets für den gesamten Abend. Und dank des Shuttle-Services kommt auch jeder besonders bequem zu den Spielstätten, bis tief in die Nacht hinein. / Die Jazzahead! ŠKODA clubnight wäre nicht möglich ohne das Engagement der teilnehmenden Spielorte sowie die Unterstützung durch unsere geschätzten Partner: ŠKODA Auto Deutschland, Sparkasse Bremen und Beck's sowie das Nordwestradio und der Weser-Kurier. / Wir danken allen Mitwirkenden und Partnern für ihren großartigen Einsatz! Allen Besuchern wünschen wir aufregende musikalische Entdeckungen und viel Spaß!

→ Whether you are a music lover, nighthawk, or both – the third edition of the Jazzahead! ŠKODA clubnight offers an exciting and diverse program of jazz, jazz-related music and sidesteps into other genres in a number of venues throughout the whole city. Enjoy some music here, stay a little longer there – no problem with a single ticket for all venues for the whole night. And thanks to the shuttle service, a comfortable and easy transfer between the venues is guaranteed until the early hours of the morning. / The Jazzahead! ŠKODA clubnight would not be possible without the committed work of the participating venues, as well as the support of our highly appreciated partners: ŠKODA Auto Deutschland, Sparkasse Bremen and Beck's, as well as Nordwestradio and Weser-Kurier. / We thank all participants and partners for their efforts and wish all visitors exciting musical discoveries and a lot of fun!

KITO 17 km

GEWOELBE VEGESACK 17 km

## Hotelempfehlungen / hotel recommendations

- ① swissôtel  
Hillmannplatz 20, 28195 Bremen
- ② Mercure Hotel  
Neuenlander Straße 55, 28199  
Bremen

## Gastronomieempfehlungen / gastronomic recommendations

- ③ Hillmann's Restaurant im swissôtel  
Hillmannplatz 20, 28195 Bremen
- ④ Pizza Hut  
Martinistraße 72-74, 28195 Bremen



#02

#06

Richtung Bremen-Nord

Bf Vegesack  
NordWestBahn

CLUB

BUS

NWB

NordWestBahn

E  
Ersatzhaltestelle  
substitute stop

BUS Tram

ŠKODA  
SHUTTLERoutenänderung vorbehalten -  
ohne Gewähr

<b>BUS</b>	<b>Haltestelle / Stop</b>	<b>20</b>	<b>21</b>	<b>22</b>	<b>23</b>
	Hauptbahnhof	-	36	31	21 41
	Herdentor	-	37	32	23 43
	Domsheide An/Arr.	-	42	37	27 47
	Domsheide Ab/Dep.	00	50	45	10 -
	Herdentor	02	52	47	12 -
	Hauptbahnhof	04	54	49	14 -
	Theodor-Heuss-Allee ⑤	09	59	54	18 -
	Bürgerpark	10	00	55	19 -
	Am Stern	12	02	57	21 -
	Hollerallee ⑤	14	04	59	23 -
	Kirchbachstr.	17	07	01	25 -
	Bgm.-Spitta-Allee	20	10	02	27 -
	Heinrich-Hertz-Str. An/Arr.	22	12	04	29 -
	Heinrich-Hertz-Str. Ab/Dep.	25	20	10	30 -
	Hollerallee ⑤	31	26	16	36 -
	Am Stern	32	27	17	37 -
	Messe-Zentrum	34	29	19	39 -

<b>BUS</b>	<b>Haltestelle / Stop</b>	<b>18</b>	<b>19</b>	<b>20</b>	<b>21</b>	<b>22</b>	<b>23</b>	<b>0</b>	<b>1</b>
	Theodor-Heuss-Allee ⑤ Ab/Dep.	45	45	30	-	30	57	45	
	Messe-Zentrum	48	48	32	-	32	59	48	
	Hauptbahnhof	49	49	34	-	34	01	49	
	Herdentor	50	50	35	-	35	02	50	
	Domsheide	54	54	39	-	39	06	54	
	Wilhelm-Kaisen-Brücke	55	55	40	-	40	07	55	
	Theater am Leibnizplatz	56	56	41	-	41	08	56	
	Gneisenaustr.	58	58	43	-	43	10	58	
	Pappelstr.	04	04	49	-	49	16	04	
	Bahnhof Neustadt	15	15	00	-	00	27	15	
	Am Brill	20	20	05	-	05	32	20	
	Radio Bremen	23	23	08	-	08	35	23	
	Daniel-v.-Büren-Str.	25	25	10	-	10	37	25	
	Theodor-Heuss-Allee ⑤ An/Arr.	26	26	11	-	11	38	26	

<b>Tram</b>	<b>Haltestelle / Stop</b>	<b>17</b>	<b>18</b>	<b>19</b>	<b>20</b>	<b>21</b>	<b>22</b>	<b>23</b>	<b>0</b>
	Hansator ⑤	30	50	10	-	10	30		
	Daniel-v.-Büren-Str.	34	54	14	-	14	34		
	Hauptbahnhof	37	57	17	-	17	37		
	Rembertistr.	38	58	18	-	18	38		
	Am Dobben	40	00	20	-	20	40		
	Humboldtstr.	42	02	22	-	22	42		
	Sielwall	43	03	23	-	23	43		
	Brunnenstr.	44	04	24	-	24	44		
	St.-Jürgen-Str.	46	06	26	-	26	46		
	Bei den drei Pfählen	49	09	29	-	29	49		
	Bahnhof Sebaldsbrück An/Arr.	57	17	37	-	37	57		
	Bahnhof Sebaldsbrück Ab/Dep.	13	33	-	33	53	13		
	Bei den drei Pfählen	20	40	-	40	00	20		
	St.-Jürgen-Str.	24	44	-	44	04	24		
	Brunnenstr.	25	45	-	45	05	25		
	Sielwall	26	46	-	46	06	26		
	Wulwesstr.	27	47	-	47	07	27		
	Theater am Goetheplatz	28	48	-	48	08	28		
	Domsheide	30	50	-	50	10	30		
	Obernstr.	31	51	-	52	12	32		
	Am Brill	33	53	-	54	14	34		
	Radio Bremen	35	55	-	55	15	35		
	Hansator ⑤	40	00	-	00	20	-		

<b>Tram</b>	<b>Haltestelle / Stop</b>	<b>20</b>	<b>21</b>	<b>22</b>	<b>23</b>	<b>0</b>	<b>1</b>	<b>2</b>
	Bahnhof Sebaldsbrück	43	03	-	25	43		
	Bei den drei Pfählen	50	10	-	32	50		
	St.-Jürgen-Str.	54	14	-	36	54		
	Brunnenstr.	55	15	-	37	55		
	Sielwall	56	16	-	38	56		
	Humboldtstr.	57	17	-	-	-		
	Am Dobben	59	19	-	-	-		
	Rembertistr.	00	20	-	-	-		
	Wulwesstr.	-	-	-	39	57		
	Theater am Goetheplatz	-	-	-	40	58		
	Domsheide	-	-	-	41	00		
	Herdentor	-	-	-	43	02		
	Hauptbahnhof	02	22	-	47	05		
	Daniel-v.-Büren-Str.	05	25	-	49	08		
	Hansator ⑤ An/Arr.	10	30	-	53	12		
	Hansator ⑤ Ab/Dep.	20	40	45	00	20		
	Radio Bremen	24	44	49	04	24		
	Am Brill	26	46	51	06	26		
	Obernstr.	27	47	52	07	27		
	Domsheide	30	50	55	10	30		
	Theater am Goetheplatz	31	-	56	11	31		
	Wulwesstr.	32	-	57	12	32		
	Sielwall	33	-	58	13	33		
	Brunnenstr.	34	-	59	14	34		
	St.-Jürgen-Str.	36	-	01	16	36		
	Bei den drei Pfählen	39	-	04	19	39		
	Bahnhof Sebaldsbrück	47	-	12	27	47		

SIMPLY CLEVER

ŠKODA



Ob Jazz oder ŠKODA.  
Am besten live.



**Wir machen die jazzahead! 2013 mobil.** Und fördern zwei Highlights der internationalen Jazzmesse: die Verleihung des jazzahead! ŠKODA Award und die ŠKODA clubnight. Erleben Sie mit unserem exklusiven Shuttleservice zur clubnight nicht nur Jazz, sondern auch ŠKODA live. Mehr zu unserem Kulturengagement unter [www.skoda-kultur.de](http://www.skoda-kultur.de) – alle weiteren Informationen erhalten Sie bei Ihrem ŠKODA Partner oder unter 0800/99 88 999.

Kraftstoffverbrauch in l/100 km, innerorts: 5,9–5,0; außerorts: 4,0–3,6; kombiniert: 4,7–4,1; CO<sub>2</sub>-Emission kombiniert in g/km: 108–95 (gemäß VO (EG) Nr. 715/2007). Abbildung zeigt Sonderausstattung.

#01

## DE LIEFDE

Auf dem Dreieck 5a, 28197 Bremen  
[www.delief.de](http://www.delief.de)  
[www.facebook.com/flussmusik](https://www.facebook.com/flussmusik)

Einzelticket 10€ / 8€



Bahnhof Neustadt

Andrew Read Trio + Arik Strauss + Erin Dickins

19:30 – 20:30

Arik Strauss (p) > Andrew Read (bs) > Erik Poorterman (dr) > Erin Dickins (voc)

Thelonious 4 / 21:00 – 22:00

Guillermo Celano (g) > Iman Spaargaren (sax) > Jurjen Bakker (dr) > Andreas Metzler (db)

Zandscape / 22:00 – 23:00

Mark Zandveld (b) > Gunnar Graafmans (vb) > Daniel De Moraes (g) > Enrique Firpi (dr)

John Daversa Group / 23:30

John Daversa (tr) > Robby Marshall (ts) > Brandon Coleman (keys) > Zane Carney (g) > Jerry Watts (b) > Gene Coye (dr)



[www.dottimerecords.com](http://www.dottimerecords.com)

Dot-Time-Huutje by Delia Nordhaus



➔ Dieser 72 Meter lange Dreimaster ist eine einzigartige Location in Bremen. Ein Teil des Schiffes wird für Veranstaltungen verschiedenster Art genutzt. Neben regelmäßigen Tango-Milongas steht die FLUSSMUSIK, die erstklassige Musiker aus aller Welt präsentiert, für ein Musikerlebnis der besonderen Art. / This 72 meter long ship is a unique location in Bremen. Partly it is used for events of different sorts. Beside of regular tango milongas the ship is known for the concert series FLUSSMUSIK. This event presents extraordinary musicians from all over the world for unique concert experiences.

→ Geschichten kann sie erzählen, Geschichten, die natürlich den skandinavischen Hang zu einer eigenen Art von Romantik und Tragik nicht verhehlen. Andrea erzählt sie mit einer Stimme, die sofort beim ersten Ton keine Zweifel aufkommen lässt. Man will unbedingt bis zum Ende hören. Zu intensiv und überraschend sind die lyrischen und musikalischen Elemente, die Andrea Rydin Berge präsentiert, als dass irgendeine Spur von Gewöhnlichem daher kommen könnte. Alles in Allem – etwas, was man nicht versäumen darf. / *Norwegian singer/songwriter that delivers stories with love, humor and passion. ANDREA serves her music with some jazzy twanging chords on the piano and with a heavenly sauce from the strum of her Autoharp. The Norwegian singer is indeed a special artist and her storytelling concerts have been well received by the audience both in Norway, Denmark, Germany and England.*

DJ Gu at Work – Jazz Clips  
22.00–23.00

Andrea Rydin Berge  
23:00–24:00

DJ Gu at Work – Jazz Clips  
24.00 – open end

#O2

## GEWOELBE VEGESACK

Sagerstraße 36  
28757 Bremen  
[www.gewoelbe-vegessack.de](http://www.gewoelbe-vegessack.de)

NWB

Bahnhof Vegessack

#O3

## HAUS IM PARK

am Klinikum Bremen-Ost  
Zürcher Straße 40, 28325 Bremen  
[www.kulturambulanz.de](http://www.kulturambulanz.de)

Einzelticket 15€ / 8€

ŠKODA

Gee Hye Lee Trio — Lights  
17:00–19:00

→ Gee Hye Lee (Piano), Jens Loh (Kontrabass) und Sebastian Merk (Drums) spielen einen melodischen Jazz, der zugleich tiefgründig und leicht ist. Ihr Auftritt ist sehr lebendig. Im Haus im Park wird Gee Hye Lee, die 2012 den Jazzpreis Baden-Württemberg bekommen hat, ihr klassisch-virtuoses Spiel am Steinway D Konzertflügel zu Gehör bringen. Das neue Album des Trios, »Lights«, ist seit Juli 2012 zu haben. / *The Jazz Trio Gee Hye Lee (piano), Jens Loh (string bass), Sebastian Merk (drums) perform in a tuneful style, profound and yet airy, their gig being most lively and entertaining. In 2012 Gee Hye Lee was awarded the Jazzpreis Baden-Württemberg. At Haus im Park you will hear her play in her classical virtuoso manner a Steinway D grand piano. »Lights« the new album of the Trio has been released in July 2012.*



#04

## HFK JAZZCLUB

Dechanatstraße 13-15  
28195 Bremen  
jazzclub-bremen.blogspot.de



Domsheide



#05

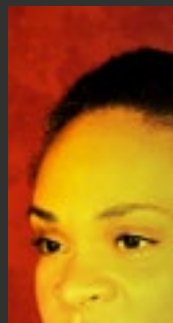

## KASCH ACHIM

Bergstraße 2, 28832 Achim  
www.kasch-achim.de

Einzelticket 17€ / 11€



Bahnhof Achim

## Cécile VERNY Quartet

20:00 – 21:15

Cécile VERNY (voc) > Bernd Heitzler (bs) > Andreas Erchinger (piano, keys) > Lars Binder (dr & perc)

## Ensemble Fis Füz + Gianluigi Trovesi

21:45 – 23:00

Gianluigi Trovesi (clarinets) > Annette Maye (clarinets) > Gürkan Balkan (ud, guit) > Murat Coşkun (perc)



## Kerngehäuse

21:30 – 22:10 / 22:30 – 23:10

Charlène Thomas (voc) > Max Meyer (git) > Michael Bohn (bs) > Lukas Akintaya (dr)



→ Das junge Bremer Quartett widmet sich mit großer Hingabe und Spielfreude dem zeitgenössischen Jazz. Neben filigranen bis kraftvollen Eigenkompositionen präsentieren die vier Künstler verschiedener musikalischer Herkunft auch bereits vorhandenes Material in einem neuen Gewand. Kerngehäuse ging im Januar 2013 als Preisträger aus dem allgemeinen Hochschulwettbewerb der Hochschule für Künste Bremen hervor. / *This young quartet from Bremen is proud to present its passion for all the modern styles of Jazz. Besides bringing the audience a selection of original compositions by the likes of Dave Holland and Kenny Wheeler the four artists also play their own adventurous tunes. For their outstanding performance in January 2013, Kerngehäuse received one of the awards at the general music competition at their conservatory.*

→ Ein Abend, zwei Stile: Das CVQ präsentiert ein ansteckend frisches und grooviges Programm mit Songs ihrer aktuellen CD ›Fear & Faith‹. Die Musik: entstanden auf Bühnen, in Hotelzimmern und irgendwo dazwischen. Im zweiten Teil des Abends trifft die Musik des Orients auf folkloristische Melodien aus Italien. Die Vielfalt von Folklore, Jazz und Klassik wird zu einem lebensfrohen Erlebnis. / *One evening, two styles: The CVQ presents an exhilarant catchy and groovy program with songs of their latest album ›Fear & Faith‹. The music was created on stage, in hotel rooms and anywhere in between. In the second part of the evening, the music of the Orient meets folk melodies from Italy. The variety of folk, jazz and classical music is a lively experience.*



# WIR SIND FÜR SIE DA

Es gibt viele Möglichkeiten, mit uns in Kontakt zu treten.  
Unser Serviceteam hilft Ihnen gerne weiter.

**m.vbn.de**  
Aktuelle  
Verspätungs-  
meldungen über  
die kostenlose  
VBN-APP.

## Bremen

NordWestBahn-Kundencenter im Hbf  
Mo bis Fr 8 - 18 Uhr, Sa 9 - 14 Uhr

## Oldenburg

VWG-Infocenter am ZOB Willy-Brand-Platz 2  
Mo bis Fr 7 - 18 Uhr, Sa 9 - 13 Uhr

## Bremerhaven

BremerhavenBus-Kundencenter am Hbf  
Mo bis Fr 7 - 18 Uhr, Sa 9 - 13 Uhr

[www.regiosbahn.de](http://www.regiosbahn.de)  
[dialog@regiosbahn.de](mailto:dialog@regiosbahn.de)

Fragen zu Fahrplan, Tarifen & Abos:

**VBN-Servicetelefon: 0421 596059**

Fragen zu Fundsachen, Anregungen & Kritik:

**Service-Telefon 01805 69 22 46\***

\* 14 ct/min dt. Festnetz, Mobilfunk max. 42 ct/min



[www.twitter.com/nwb\\_regiosbahn](https://www.twitter.com/nwb_regiosbahn)



[www.facebook.de/nordwestbahn](https://www.facebook.de/nordwestbahn)

→ Jazz besticht durch seine große musikalische Vielfalt – diese spiegelt sich auch im clubnight-Programm des KITO wider. Das Duo Le Bang Bang nimmt es als Opener gleich mit der Dynamik und dem Farbenreichtum eines ganzen philharmonischen Orchesters auf. Mit ihrem Hammer Klavier Trio schicken sich drei junge Jazzer aus Hamburg an, den Klang eines Klaviertrios völlig neu und eigenständig zu definieren. Chloe Charles besitzt die Anmut einer klassischen Film-Diva der 50er Jahre, die intellektuelle Kraft der Beat-Generation, durchdrungen vom Klang einer modernen Folk-Sängerin! / *Three times jazz – three times different: The duo Le Bang Bang shows the dynamic of a whole philharmonic orchestra. Hamburgs Hammer Klavier Trio plays their very own definition of a classic piano trio. Chloe Charles combines the style of a Hollywood-Diva with beat-generation lyrics and modern folk.*

Le Bang Bang / 19:00 – 19:30

Stefanie Boltz (voc) > Sven Faller (bass)

Hammer Klavier Trio / 20:00 – 21:00

Boris Netsvetaev (piano) > Philipp Stehen (bass) > Kai Bussenius (drums)

Le Bang Bang / 21:10 – 21:40

Stefanie Boltz (voc) > Sven Faller (bass)

Chloe Charles / 22:00 – 23:00

tba

#06

KITO

Alte Hafenstraße 30, 28757 Bremen  
[www.kitoinbremen.de](http://www.kitoinbremen.de)

Einzelticket VVK 14€\* / 9€\*

AK 17€ / 12€

\* zzgl. Vorverkaufgebühren



Bahnhof Vegesack

KITO

## Iman Spaargaren's Undercurrent

19:00–20:15 / 23:00–00:15

Iman Spaargaren, NL (sax) > Guillermo Celano, AR (guit) > Cord Heineking, DE (double bass)

## Philipp Rüttgers Quartet

21:00–22:15

Philipp Rüttgers (Piano) > Stefan Karl Schmid (sax) > Jakob Kühnemann (Kontrabass) > Etienne Nillesen (dr)

#07

## KULTURKIRCHE ST. STEPHANI

Stephanikirchhof 8, 28195 Bremen  
www.kulturkirche-bremen.de



Radio Bremen



→ Zwei besondere Bands, zwei besondere Programme: Ob auf Festivals, Messen, in den Clubs oder im Aufnahmestudio: Sowohl Iman Spaargaren & Band als auch das Philipp Rüttgers Quartett gehören zu den Aufsehen erregenden Erscheinungen der europäischen Jazz-Szene. Beide Formationen stellen in der Kulturkirche St. Stephani Bremen ihre jeweils aktuelle CD vor. Ein außergewöhnliches Vergnügen ist garantiert. / *Two special bands with two special programs: On festivals or expositions and fairs, in clubs or in the studio: Both, Iman Spaargaren and his band as well as the Philipp Rüttgers Quartet, belong to the most exciting acts of the European jazz scene. In Kulturkirche St. Stephani Bremen you will hear each formation with their actual CD. A splendid time is guaranteed for all.*

#08

## KULTURZENTRUM LAGERHAUS

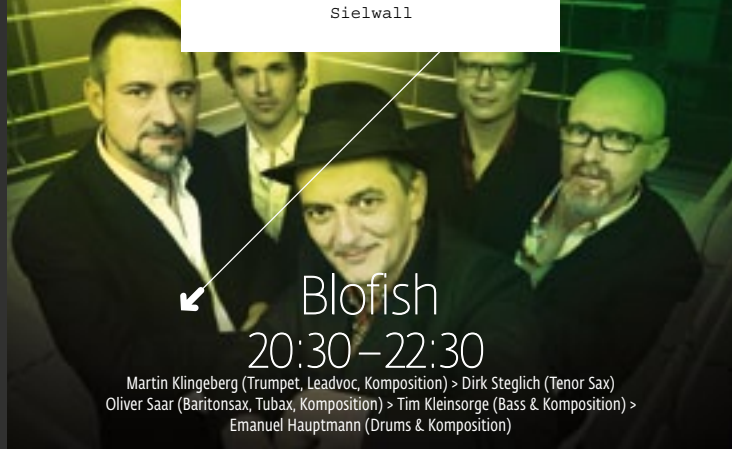
KIOTO-SAAL

Schildstraße 12-19, 28203 Bremen

Einzelticket 15€ / 12€



Sielwall



## Blofish

20:30–22:30

Martin Klingeberg (Trumpet, Leadvoc, Komposition) > Dirk Steglich (Tenor Sax)  
Oliver Saar (Baritonsax, Tubax, Komposition) > Tim Kleinsorge (Bass & Komposition) > Emanuel Hauptmann (Drums & Komposition)

→ BLOFISH – das ist vibranter Fugujazz: explosiv, auf den Punkt, prickelnd. Falsch angerichtet, kann er tödlich sein. Mit messerscharfen Grooves präparieren BLOFISH meisterhaft ausgesuchte Filetstücke aus einem Klangkörper, der angelehnt in alter Tradition zu Muhammad Alis Beat-Poetry oder des New Orleans 2nd line zu purer BLOFISH -Power kultiviert wurde. Dennoch kein überzüchteter Ohrenschmaus: schlussendlich – geht es um »truth, love and simplicity«. / *BLOFISH - this is vibrant fugujazz: explosive, straight to the point, tingling. Prepare it wrong and it's deadly. With razor-sharp grooves BLOFISH masterly prepares sought out musical filets made from bodies of sound, which are based in the tradition of Muhammad Ali's Beat-Poetry or of New Orleans 2nd line and are cultivated to pure BLOFISH power. But still it is not an over-sophisticated ear candy: ultimately it's about »truth, love and simplicity«.*

# KLARER SIEGER GEGEN DAS EINZELTICKET.

BRASILHAUS



Eindeutiger Punktsieg für BOB, das bargeldlose Konto-Ticket: Denn für eine Fahrt mit BOB zahlen Sie weniger als für ein Einzel-Ticket. Und bei mehreren Fahrten pro Tag wird »automatisch« der günstigste Preis, der Tagesbestpreis, errechnet. BOB gibt's in Ihrem BSAG-Kundencenter.

Mehr Infos unter [www.bob-ticket.de](http://www.bob-ticket.de)



Partner im



#09

LITFASS

Ostertorsteinweg 22  
28203 Bremen  
[www.litfass-bremen.de](http://www.litfass-bremen.de)

Wulvesstraße

➔ Nach dem erfolgreichen letzten Jahr hat sich das Litfass entschieden, auch dieses Mal an der clubnight teilzunehmen und Jazz-Künstlern eine Bühne zu bieten. Da bei Redaktionsschluss noch nicht feststand, wer dieses Jahr unser Act ist, müsst ihr euch, wohl oder übel, überraschen lassen. Unter [www.litfass-bremen.de](http://www.litfass-bremen.de) oder [www.jazzahead.de](http://www.jazzahead.de) halten wir euch auf dem Laufenden. / After last year's success, Litfass decided to also participate in this year's clubnight and offer jazz artists a place to perform. At the time of going to press we did not know who will be our act yet – so let us surprise you. All info will be available at [www.litfass-bremen.de](http://www.litfass-bremen.de) or [www.jazzahead.de](http://www.jazzahead.de) as soon as possible.



CIMA

Canadian Independent  
Music Association

#10

## MOMENTS

Vor dem Steintor 65  
28203 Bremen  
www.club-moments.de

Einzelticket 12€ / 8€



Brunnenstraße

Die Sparkasse  
Bremen

CIMA and SPARKASSE IN CONCERT present CANADIAN BLAST

Sienna Dahlen / 20:00 – 20:45

Sienna Dahlen (p)

Laila Biali / 21:00 – 21:45

Laila Biali (p, voc) &gt; George Koller (b) &gt; Larnell Lewis (dr)

Elizabeth Shepherd / 22:00 – 22:45

Elizabeth Shepherd (p, voc) &gt; Henrik Jensen (db) &gt; Dave Hamblett (dr)

L'Orkestre des Pas Perdus / 23:00 – open end

Maxime St-Pierre (tp) &gt; Marc Villiard (as) &gt; Claude St-Jean (tb) &gt;

Claude St-Jean (voc) &gt; Yves Turgeon (ts) &gt; Roberto Murray (bs) &gt; Philippe Legault (tuba) &gt;

Rémi Leclerc (perc) &gt; Martin Auguste (dr)

→ Sienna Dahlen: SingerSongwriter & Multi-Instrumentalistin, Folk, Jazz & experimentelle Stile / Laila Biali: weltweite Anerkennung für ihre Kompositionen, Musik & Gesang / Elizabeth Shepherd: Die soul jazz Wegbereiterin wird weltweit für Musik & Stimme gelobt. / L'Orkestre des Pas Perdus: originalgetreue Blaskapelle, u. a. Posaune, Trompete, Waldhorn & Schlagzeug / Sienna Dahlen singer-composer & multi-instrumentalists. Folk, jazz & experimental styles / Laila Biali: Worldwide recognition for her compositions, playing & singing / Elizabeth Shepherd: soul jazz innovator has been praised worldwide for music & irresistible voice. Album Rewind / L'Orkestre des Pas Perdus original height pieces brass band: trombone, trumpet, french horn & drums,...

kj.de



Jacob Karlzon  
21:00 – 21:30 Solo / 21:45 – 22:25 Duo /  
22:45 – 23:45 Trio

Jacob Karlzon (piano) > Viktoria Tolstoy - (voc) > Robert Mehmet Ikiz (dr) > Hans Andersson (bass)  
Solo – Duo mit Viktoria Tolstoy – Trio

#11

MUSICAL THEATER  
BREMEN

Richtweg 7–13, 28195 Bremen

Einzelticket 18€ / 13€



Hauptbahnhof

Herdentor

→ Manche Formeln sind Legende, so wie Einsteins  $E=mc^2$ . Andere sind neu und irgendwie aufregender, zum Beispiel  $Jazz=jk^3$ . Jacob Karlzon hoch drei – als Solist, als Duo mit Viktoria Tolstoy und als Leader seines Trios, all das verortet den schwedischen Jazz dieser Tage auf dem Olymp. Karlzon spielt mit den Stilen, mischt TripHop mit Popballaden, Punk-Attitüde mit Jazzrock, Nightclub-Atmosphäre mit klassischem Bebop. Atemberaubend und höchst virtuos. / *Some formulas became legendary, like Einstein's  $E=mc^2$ . Others are pretty new and in a way much more exciting, as  $Jazz=jk^3$ . Jacob Karlzon cubed – as a soloist, in duet with Viktoria Tolstoy and as the leader of his own trio, all this localizing the Swedish jazz of our days on the Olymp. Karlzon juggles with styles and genres, mixing up TripHop and Pop ballads, Punk attitude and Jazzrock, nightclub atmosphere and classical Bebop. Breathtaking and pretty masterly.*



# MIB Ensemble

## 22:00–23:15

Eckhart Petri (sax) > Günther Späth (kontrabass) > Ralf Benesch (sax, baritonsax) > Edwin Bohlmann (tenorsax, flöte) > John Ihle (trompete) > Wolf Freise (posaune) > Andrea Rösler (keyboard) > Thomas Riekemann (elektrobass) > Markus Markowski (git, live elektronik) > Michi Schmidt (percussion) > Toni Danner (schlagzeug)

## MIBNIGHT Jazzclub Session

### 23:15–00:45

Klaus Fey (sax) > Jens Schöwing (piano) > div. Gastmusiker

#12

## MUSIKERINITIATIVE BREMEN

Buntentorsteinweg 112  
28201 Bremen

[www.musikerinitiative-bremen.de](http://www.musikerinitiative-bremen.de)

BUS

Gneisenaustraße

→ Auf der diesjährigen clubnight präsentiert die MIB Bremen e.V. zwei Konzerte mit Musikern der lebendigen Bremer Jazzszene. Das MIB Ensemble bewegt sich frei zwischen modernem Bigband Sound, energiegeladenem Soul-Jazz und lyrisch-psychedelischen Klangflächen. Auf der anschließenden MIB-NIGHT Jazzclub Session werden Klassiker und nicht so oft gehörte Jazzstücke neu und virtuos interpretiert. / On this years clubnight again the MIB Bremen e.V. will present two concerts with musicians of the vivid jazz scene in Bremen. The MIB Ensemble plays music in between modern Bigband sound, dynamic Soul-Jazz and lyrical-psychedelic soundscapes. On the following MIBNIGHT Jazzclub session classic jazz pieces and not so often heard pieces will be performed with virtuosity by artists from Bremen.

#13

## SCHWANKHALLE

Buntentorsteinweg 112  
28201 Bremen  
[www.schwankhalle.de](http://www.schwankhalle.de)

Einzelticket 12€ / 8€

BUS

Gneisenaustraße



Mo' Blow  
CD Release ›Gimme The Boots‹  
Felix F. Falk (sax, perc) > Matti Klein (rhodes) > Tobias Fleischer (bass) > André Seidel (drums).  
Broken Fingaz + 3421 ›Haifa Ghetto Sounds‹  
Hesus & Shuzin

## 21:00–24:00

→ Das Berliner Quartett Mo' Blow sorgt international mehr und mehr für Furore und stellt nun sein neues, energetisches ACT-Album ›Gimme The Boots‹ vor. ›3421‹ sind Teil der StreetArt-Crew ›Broken Fingaz‹ aus Haifa (Israel), die für zwei Wochen in Bremen für Aufsehen sorgen werden. Live kreiert das Duo einen Sound aus groovenden Elektroklängen, Dubstep, Heavy Bass, HipHop und Breakbeats. Ein fulminantes Treffen der beiden Künstlergruppen, das die Schwankhalle sicherlich zum Vibrieren bringen wird. / The Berlin jazzfunk quartet Mo' Blow is causing an ever-growing international furore. Now they are presenting their new ACT-release ›Gimme The Boots‹. The Duo ›3421‹ (part of the street art crew ›Broken Fingaz‹ from Haifa, Israel) creates a sound of groovy electronic sounds, dubstep, heavy bass, hip hop and break beats.

→ Für beide Bands ist dies ein Record-Release-Konzert ihrer neuesten Produktionen. Denadas neue CD wurde letzten September sogar im Sendesaal aufgenommen. Beide Bands haben mit Marianne Trudel und Helge Sunde jeweils erstklassige Komponisten für ihr eigenes Repertoire mit naturgemäß unterschiedlichen Freiheitsgraden der Improvisation und Möglichkeiten der Interaktion. Es wird ein tolles Klangerlebnis werden. / *For both bands this is a release concert of their respective new records. Denada even recorded their newest work at sendesaal last September. With Marianne Trudel and Helge Sunde both bands have outstanding composers at their disposal for their own repertoire showing on a high level different aspects of freedom of improvisation and interaction within a trio and a big band. It will be a stunning sound experience.*

#14

## SENDESAAL BREMEN

Bürgermeister-Spitta-Allee 45  
28329 Bremen  
[www.sendesaal-bremen.de](http://www.sendesaal-bremen.de)

BUS

Heinrich-Hertz-Str.

### Marianne Trudel TRIFOLIA, Ca 20:30–21:15

Marianne Trudel (piano, accordion) > Étienne Lafrance (bass) > Patrick Graham (percussion)

### Helge Sunde's Ensemble Denada, No 21:30–23:00

Marius Haltli, Anders Eriksson, Frank Brodahl (trumpets) > Frode Nymo, Børge-Are Halvorsen, Atle Nymo, Niils Jansen (saxophones) > Helge Sunde, Arild Hillestad, Erik Johannesen (trombones) > Jens Thoresen (guitar) > Peter Baden (electronics) > Olga Konkova (piano) > Per Mathisen (bass) > Håkon M. Johansen (drums)

#15

## SIMON-PETRUS KIRCHE

Habenhauser Dorfstraße 42,  
28279 Bremen

ŠKODA



### Henning Wolter Trio 18:00–18:40 / 18:50–19:30

Henning Wolter (Piano, Komposition) > Lucien Matheeuwsen (Bass) > Marcel van Cleef (Schlagzeug)

→ Das Henning Wolter Trio präsentiert das konspirative Projekt »UNDERCOVER JOB«. Berühmten Geheimagenten hat Henning Wolter jeweils eine Komposition gewidmet, die in uns Assoziationen zu den jeweiligen Personen wecken: Miss Moneypenny – keck, frech..., Lawrence von Arabien – man spürt die endlose Weite und Hitze der Wüste ... u. v. a. In jeder Komposition ist außerdem eine Nachricht mit Hilfe geheimnisvoller Codes versteckt, die unter [www.undercover-job.com](http://www.undercover-job.com) geknackt werden kann. ([www.facebook.com/undercoverjob](http://www.facebook.com/undercoverjob)) / *Henning Wolter Trio presents the conspiratorial project »UNDERCOVER JOB«. Henning Wolter has dedicated compositions to famous secret agents, which evoke associations to their respective persons: Miss Moneypenny – sassy, cheeky..., Lawrence of Arabia – you can feel the endless vastness and heat of the desert ... and many others. In each of the pieces on »Undercover Job«, a secret message is hidden – an encrypted code that can be cracked at [www.undercover-job.com](http://www.undercover-job.com). ([www.facebook.com/undercoverjob](http://www.facebook.com/undercoverjob))*





Das Restaurant im  
swissôtel BREMEN



Genießen  
im  
Hillmann's Restaurants

Erleben Sie unsere Buffets im Hillmann's Restaurant:

Freitags

»Lachs und Mee(h)r«

Samstags

»Meat 4 Dinner«

jeweils p. P. 29,90 €/exkl. Getränke

Um Reservierung wird gebeten unter 0421 62000116 oder  
bremen@swissotel.com. Wir freuen uns auf Ihren Besuch!

#16

SWISSÔTEL

Hillmannplatz 20, 28195 Bremen  
www.swissotel.com/de/bremen

Einzelticket 10€



Herdentor

Elina Duni Quartet

21:00 – 21:45 / 22:00 – 22:45

Elina Duni (voc) > Colin Vallon (p) > Patrice Moret (db) > Norbert Pfammatter (dr)

→ Elina Dunis ECM-Debüt »Matanë Malit« (»Hinter dem Berg«, September 2012), ist eine musikalische Hommage an Albanien und gleichzeitig eine Beschäftigung mit ihren Wurzeln. Duni verließ Albanien 1992 als Zehnjährige. Nach Exkursen in die Klassik, durch Blues und Jazzstandards befasste sich die junge schweizer Sängerin eingehend mit der Musik Albaniens und der wechselvollen Geschichte der Region. Mit beseelter Stimme, einer hinreißenden Bühnenpräsenz und getragen von herausragenden Mitmusikern, erobert sie nun die Konzertbühnen. / *Matanë Malit (Beyond the mountain), Elina Duni's ECM debut (2012) is a musical homage to Albania and the involvement with her roots. Duni left Albania as a ten year old in 1992. After venturing into classical music, blues and jazz standards, the young Swiss singer developed a focus on the music and eventful history of Albania. With soulful voice, a captivating stage presence and carried by excellent co-musicians, she is taking concert stages.*

→ HYPERACTIVE KID sind drei in Berlin lebende Musiker, die sich 2003 zusammengefunden haben und seitdem intensiv an der Entwicklung ihrer gemeinsamen musikalischen Ideen arbeiten. Vor allem geht es ihnen darum, in einem kollektiven Miteinander den pulsierenden Atem des Lebens erklingen zu lassen – ihr Zusammenspiel erinnert an die Energie und den ungebrochenen Fluss von Ideen eines hyperaktiven Kindes. Drei Musiker – EIN Kunstwerk. Alle sind Alles und zusammen HYPERACTIVE KID. / *HYPERACTIVE KID is a band made up of three musicians currently living in Berlin. They came together in 2003 and since then they have been working on developing their collective musical ideas. Most importantly, their focus is to find the sound of the pulsating breath of life together – their interplay reminds us of the energy and continuous flow of ideas coming from a hyperactive child. Three musicians – ONE work of art. Everyone is everything and together they are HYPERACTIVE KID.*

## Hyperactive Kid 22:30 – 00:30

Christian Lillinger (dr) > Philipp Gropper (sax) > Ronny Graupe (guit)

Metronom Jazz Battle  
DJ Set  
00:30 – 02:30 Uhr

#17

## THEATER BREMEN

2012 / FOYER IM KLEINEN HAUS

Goetheplatz 1-3  
28203 Bremen  
[www.theaterbremen.de](http://www.theaterbremen.de)

Tram

Theater am Goetheplatz

THEATER BREMEN

#18

## VILLA SPONTE

Osterdeich 59b  
28203 Bremen  
[facebook.com/Wesermusik](https://facebook.com/Wesermusik)  
[www.villa-sponte.de](http://www.villa-sponte.de)

Tram

Brunnenstraße

wesermusik  
M U S I K

Alphatrako / 19:00

Fiefstück & die Bande der Entschleunigung / 20:00

Kojo Ebenezer Samuels  
21:00

after concert Urban Jazz Groove till sun comes up

print's coffee & pudruck

Ventimola  
Gitar & Co. Klammertisch AG

Dubcity  
BREMEN

Sound-  
Department  
Bremen

urnen  
heimat

→ Der Abend im Zeichen eines der Großen des Jazz. Kojo Samuels spielte mit Fela Kuti und Cecil Taylor, ist Bildhauer & Maler und einer der bekanntesten Musiker Liberias. Die WESERMUSIK präsentiert sein aktuelles Werk in Begleitung seiner Lebensgefährtin mit Fiefstück & der Bande der Entschleunigung. Danach Jazz Vinyl Tanz bis Sonnenaufgang. / *An evening with one of the greats in jazz. Kojo Samuels worked with Fela Kuti and Cecil Taylor, is a sculptor & painter & one of the most known musicians from Lyberia. The WESERMUSIK presents his latest work attended by his cohabitant with Fiefstück & the band of deceleration. After, jazz vinyl dance till sun comes up.*

→ Ground Green: eine Bremer Fusionband bestehend aus vier Musikern, die sich lange kennen. Gespielt werden ausschließlich Eigenkompositionen aus feinstem Jazzrock, Funk und einer Prise Pop. Mal melodisch, mal knallhart und immer intensiv! / *This jazz funk formation from Bremen only plays their own compositions. Jazz-Funk, Fusion, sometimes a pinch of Pop and that to a high standard. Sometimes melodic, sometimes tough, but always intensive!*

→ Ruperts Kitchen Orchestra: Street Funk und Wild Soul vom feinsten – Rupert's Kitchen Orchestra spielen seit Jahren unermüdlich auf Berlins Straßen, dabei sind sie weit mehr als »nur« eine Straßenband. Diese vier ausgezeichneten Musiker liefern eine energiegeladene Show aus witzigen deutschen Texten und aktuellem Funk. / *This energetic party-funk-road-show-band from Berlin presents funny german lyrics and modern funk with elements of disco, hip hop and punk.*

Ground Green / 18:30 – 19:30

Oliver Helmert (Saxophon, Flöte) > Thomas Ganser (Keyboards) > Thomas Denzin (Bass) > Maxi Suhr (Schlagzeug)

Ruperts Kitchen Orchestra / 20:00 – 21:00

Chrispy Chris (Vocals, Altosax) > Cido Ott (Guitar) > Conny Zjon (Bass) > Andreas Raab (Drums)

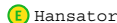


#19

ZOLLKANTINE

Musikszene-Bremen e.V.  
Hansator 1, 28217 Bremen  
www.musikszene-bremen.de  
www.zollkantine.de

Einzelticket 8€



## TOURISTISCHES ANGEBOT

3-tages  
pauschale

ab € **109,-**

pro person  
im DZ



### CLUBNIGHT SPECIAL

2 Übernachtungen, inkl. Frühstücksbuffet

1 Ticket für die **jazzahead! ŠKODA CLUBNIGHT** am 27.04.2013, Eintritt in 19 Spielstätten mit Live-Jazz und Shuttle-Service zwischen den Clubs

1 Piccolo Sekt pro Zimmer oder wahlweise ein Glas Orangensaft

1 ErlebnisCard Bremen für 2 Tage, freie Fahrt im Nahverkehr und ermäßigte Eintritte

#### preis pro person

PREISKATEGORIE	A	B	C	D
DOPPELZIMMER	109 €	124 €	144 €	162 €
EINZELZIMMERZUSCHLAG	46 €	51 €	56 €	63 €

Weitere ermäßigte Tickets  
zur **jazzahead! 2013**  
bei Ihrer Buchung über die BTZ.

Messe Bremen /  
WFB Wirtschaftsförderung Bremen GmbH

Service-Telefon

**0421/30 800 10**

Touristische Informationen, Hotels,  
Tickets, Reiseangebote und mehr.



**BTZ**

BREMER TOURISTIK-ZENTRALE

# JAZZAHEAD! 2013

## PARTNERLAND-PROGRAMM:

### ISRAEL

#### Konzerte / concerts

##### ISRAELI NIGHT

> Kulturzentrum Schlachthof + Halle 2,  
25. April

##### ISRAELI NIGHT

> Kulturzentrum Schlachthof + exhibition hall 2,  
April 25

##### GALAKONZERT AVISHAI COHEN -

##### seven seas

> Die Glocke, 26. April

##### GALA CONCERT AVISHAI COHEN -

##### seven seas

> Die Glocke, April 26

##### MO' BLOW + 3421

(Broken Fingaz Side-Project) -  
Jazzahead! ŠKODA clubnight  
> Schwankhalle, 27. April 2013

##### MO' BLOW + 3421

(Broken Fingaz Side-Project) -  
Jazzahead! ŠKODA clubnight  
> Schwankhalle, April 27

#### Ausstellungen / exhibitions

##### IHR GLÜCKLICHEN AUGEN - FOTOGRAFIE

Bremische Bürgerschaft,  
20. März - 25. April

##### YOU, FORTUNATE EYES - PHOTOGRAPHS

> Bremische Bürgerschaft, March 20 - April 25

##### THE SHADOW OF JERUSALEM - FOTOGRAFIE

> Stadtbibliothek Bremen,  
25. April - 11. Mai

##### THE SHADOW OF JERUSALEM - PHOTOGRAPHS

> city library Bremen, April 25 - May 11

##### PANORAMA - JUNGE VIDEOKUNST AUS ISRAEL

> Museum Weserburg, 19. April - 2. Juni  
**PANORAMA - YOUNG VIDEO ART FROM ISRAEL**  
> Museum Weserburg, April 19 - Juni 2

#### DEUTSCHSPRACHIGE ISRAELISCHE LITERATUR - LITERARISCHE AUSSTELLUNG

> Stadtbibliothek Bremen, 24. April - 11. Mai

#### GERMAN LITERATURE FROM ISRAEL - EXHIBITION

> city library Bremen, April 24 - May 11

#### ARTISTS IN RESIDENCE / ARTISTS IN RESIDENCE

##### BROKEN FINGAZ CREW -

##### STREETART (UND MEHR) AUS HAIFA

> in Bremen, 14. April - 28. April

##### BROKEN FINGAZ CREW -

##### STREET ART (AND MORE) FROM HAIFA

> in Bremen, April 14 - April 28 2013

#### Lesungen und Literatur / readings and literature

##### VORAM KANIUK: 1948 - Lesung

> Buchhandlung Storm, 17. März

##### VORAM KANIUK: 1948 - reading

(in German)

> bookstore Storm, March 17

##### VORSTELLUNG AKTUELLER LITERATUR

> Buchhandlung Storm, 14. Mai

##### INTRODUCING: CURRENT LITERATURE (in German)

> bookstore Storm, May 14

#### LITERATUR FÜR KIDS / LITERATURE FOR KIDS

##### LEAH GOLDBERG: ZIMMER FREI IM HAUS DER

##### TIERE - BILDERBUCHKINO

> Stadtbibliothek Bremen,

25. + 30. April, 7. Mai 2013

##### LEAH GOLDBERG: ROOM FOR RENT -

##### PICTURE BOOK CINEMA (in German)

> city library Bremen, April 25 + 30, May 7

#### ELI BAR-CHEN: WARUM SCHABBAT SCHON AM

#### FREITAG BEGINNT - LESUNG

> Stadtbibliothek Bremen, 30. April

> Stadtbibliothek Vegesack, 3. Mai

#### ELI BAR-CHEN: WARUM SCHABBAT SCHON AM

#### FREITAG BEGINNT - READING (in German)

> city library Bremen, April 30

> city library Vegesack, May 3

#### Tanz / Dance

##### TWO ROOM APARTMENT - DUO-PERFORMANCE

> Schwankhalle, 5. Mai

##### TWO ROOM APARTMENT - DUO PERFORMANCE

> Schwankhalle, May 5

#### Filme / movies

##### LIFE IN STILLS - WEISSENSTEIN-DOKUMENTATION

> City 46, 13. - 15. April + 18. April

##### LIFE IN STILLS - DOCUMENTARY ABOUT

##### WEISSENSTEIN

> City 46, April 13-15 + April 18

#### EIN SOMMER IN HAIFA - SPIELFILM

> City 46, 21. April - 24. April

#### ONCE I WAS - MOTION PICTURE

> City 46, April 21-24

#### SPECIALS / SPECIALS

#### DESIGNING TALENTS & THE ART OF NETWORKING

Vortrag von Opher Brayer

und Yaron Herman, Piano

> Hochschule für Künste, Speicher XI,

23. April

#### DESIGNING TALENTS & THE ART OF NETWORKING

key note by Opher Brayer

and Yaron Herman, piano

> University of the Arts, Speicher XI, April 23

#### Jazz@Israel - jam session

> Park Hotel, 26. April

#### Jazz@Israel - jam session

> Park Hotel, April 26



# ALL YOU CAN EAT

7,50€  
PRO PERSON  
SALATBUFFET + 2,- €

PIZZA, SO VIEL SIE WOLLEN!



Um Reservierung wird gebeten.

Das Pizza-Bufferf  
jeden Sonntag von  
16.00 bis 20.00 Uhr.

Martinistraße 72-74  
28195 Bremen  
Tel.: 0421-69693397



Pizza and much more!

# INSPIRING TRAVEL

Jazzy people book their trip to Israel and around the world on flybremen.de

flybremen.de – the travel  
portal of CITY AIRPORT BREMEN

FLY BREMEN



## ANREISE + UNTERKUNFT / TRAVEL

### FLUG / FLIGHT



Flugbuchungen können Sie bequem über Fly Bremen, den offiziellen Partner der Jazzahead!, vornehmen: [www.flybremen.de](http://www.flybremen.de)

Flight bookings via Jazzahead!'s official partner Fly Bremen: [www.flybremen.de](http://www.flybremen.de)

### ZUG / Train

Spezielle Rabattangebote der Deutschen Bahn buchbar über [www.jazzahead.de](http://www.jazzahead.de)  
Deutsche Bahn – Discounted train tickets available. Bookings via [www.jazzahead.de](http://www.jazzahead.de)

### HOTEL

Hotelbuchungen über unseren Partner BTZ Bremer Touristik-Zentrale:

[www.bremen-tourism.de](http://www.bremen-tourism.de), Service-Hotline +49 (0)421 30800 10 oder unter [www.jazzahead.de](http://www.jazzahead.de). Mit einer Hotelbuchung haben Sie außerdem die Option, ermäßigte Bahntickets über die BTZ zu buchen.

Hotel bookings through our partner BTZ Bremer Touristik-Zentrale:

[www.bremen-tourism.de](http://www.bremen-tourism.de), service hotline +49 (0)421 30800 10 or via [www.jazzahead.de](http://www.jazzahead.de).

Discounted train tickets available in combination with a hotel booking at BTZ.



LET  
GOOD  
THINGS  
HAPPEN

Mercure

HOTELPARTNER DER  
JAZZAHEAD!  
CLUBNIGHT 2013  
SONDERPREISE  
FÜR IHRE  
ÜBERNACHTUNG

MERCURE HOTEL HANSEATIC BREMEN  
Neuenlander Straße 55 · 28199 Bremen  
Tel.: 0421 52268-0 · E-Mail: [h5253@accor.com](mailto:h5253@accor.com)

[mercure.com](http://mercure.com)



# EINTRITTSKARTEN / TICKETS

## jazzahead! ŠKODA CLUBNIGHT 20€ / 15€ (erm./red.)

Tickets erhalten Sie bei / Tickets available at:  
Glocke Bremen, +49 (0)421 33 66 99 > [www.glocke.de](http://www.glocke.de)  
CTS Eventim, +49 (0)421 35 36 37 > [www.eventim.de](http://www.eventim.de)  
Nordwest-Ticket, +49 (0)421 36 36 36 > [www.nordwest-ticket.de](http://www.nordwest-ticket.de)  
Weserkurier Pressehaus + regionale Zeitungshäuser / regional newspaper offices,  
[www.weser-kurier.de/ticket](http://www.weser-kurier.de/ticket)

Weitere Tickets zur jazzahead! erhalten Sie ebenfalls an den genannten Vorverkaufsstellen,  
u. a. für folgende Veranstaltungen / Further tickets to jazzahead! also available at the pre-sale  
agencies for the following events: jazzahead! meets Glocke JAZZnights: Avishai Cohen ›Seven Seas,  
Israeli Night, Overseas Night, European Jazz Meeting Night Showcases, jazzahead! Pass, Day Passes

Eine Veranstaltung von / an event by: MESSE BREMEN, WFB Wirtschaftsförderung Bremen  
GmbH + die beteiligten Spielstätten / the participating venues

# IMPRESSUM / IMPRINT

## HERAUSGEBER UND © / PUBLISHER AND ©

> MESSE BREMEN / WFB Wirtschaftsförderung  
Bremen GmbH  
Findorffstr. 101, 28215 Bremen

## GESCHÄFTSFÜHRER / MANAGING DIRECTOR

MESSE BREMEN > Hans Peter Schneider

## PROJEKTLÉITUNG / PROJECT MANAGEMENT

JAZZAHEAD! > Sybille Kornitschky

## KÜNSTLERISCHE LEITUNG /

ARTISTIC DIRECTION JAZZAHEAD!

> Uli Beckerhoff, Peter Schulze

## PROJEKTLÉITUNG KULTURFESTIVAL,

CLUBNIGHT / PROJECT MANAGEMENT

CULTURAL FESTIVAL, CLUBNIGHT

> Sybille Kornitschky

## KOORDINATION / COORDINATION

CLUBNIGHT > Julia Marzalla

## REDAKTION / EDITORIAL

> Julia Marzalla, Katharina Busch

DESIGN > oblik / visuelle kommunikation

PRODUKTION / PRODUCTION > Christina Lolk

DRUCK / PRINTING > ASCO STURM DRUCK GmbH

## BILDNACHWEISE / PICTURE CREDITS

> Alle Fotos mit freundlicher Genehmigung der  
Künstler, Referenten und Agenturen /  
All photos used with friendly permission of the  
artists, speakers and agencies.

## COPYRIGHT

Das Copyright für den redaktionellen Inhalt  
und Gestaltung liegt beim Herausgeber. Alle  
Rechte vorbehalten. Wiedergabe in jedweder  
Form nur mit schriftlicher Genehmigung  
des Herausgebers. Für Irrtümer, Satz- und  
Druckfehler übernehmen Redaktion und  
Herausgeber keine Gewähr. / Responsibility for  
editorial contents and organisation lies with the  
publisher. All rights reserved. Reproductions in any  
form only with written permission of the publisher.  
For mistakes, sentence errors and misprints, the edi-  
tor and publisher do not assume responsibility.

Für die Programmgestaltung sind die jewei-  
ligen Spielorte selbst verantwortlich. / The  
respective venues are responsible for their specific  
programming.

# SPARKASSE IN CONCERT präsentiert



in Zusammenarbeit mit:



**Sienna Dahlen** 20 Uhr

**Laila Biali** 21 Uhr

**Elizabeth Shepherd** 22 Uhr

**L'Orkestre des Pas Perdus** 23 Uhr

**Samstag, 27. April 2013**

**Club Moments, Vor dem Steintor 65, 28203 Bremen**

Mehr Infos unter #10 in diesem Heft .

SPARKASSE IN CONCERT ist Teil der jazzahead! ŠKODA clubnight.

**Stark. Fair. Hanseatisch.**



**Die Sparkasse Bremen**  
Finanzdienstleistung





# nordwest radio

Ein Programm von Radio Bremen  
und dem NDR

## Wenn Sie mehr wollen.

**Jazz im Nordwestradio hören Sie  
unter anderem in diesen Sendungen**

- ▶ **Globale Dorfmusik**  
täglich 16.05–17.00 Uhr
- ▶ **Globale Dorfmusik Live**  
Fr 22.05–23.00 Uhr  
So 20.05–22.00 Uhr
- ▶ **NWR Lounge**  
Mo–Fr 23.05–23.30 Uhr
- ▶ **On the Tracks**  
So 22.05–24.00 Uhr
- ▶ **Jazz nach 10**  
Mi 22.05–23.00 Uhr
- ▶ **Ein Abend von der Jazzahead**  
Sa. 27. April ab 21 Uhr...



**88.3 | 95.4 |**

Via Satellit, im Kabel, als Podcast und Livestream  
auf [www.radiobremen.de/nordwestradio](http://www.radiobremen.de/nordwestradio)